

ОБЛАСТНА СЛУЖБА „ИЗПЪЛНЕНИЕ НА НАКАЗАНИЯТА“ - СОФИЯ

София е столицата и най-големият град в България. Разположена е в Западна България в полите на планината Витоша и е основен административен, индустриален, транспортен и университетски център на страната. Името София на гръцки означава "мъдрост". София е център на Област София, Област София-град и на Столична община с 24 общински района.

ОСИН-София е най-голямата областна служба на територията на Република България. ОС“ИН“ – София ръководи и контролира дейностите по изпълнение на наказанието „Пробация“, пробационните мерки и изпълнението



на мярката за неотклонение “Задържане под стража“ на територията на гр. София и София област.

ОСИН-София административно е разделена в три сектора:

- Сектор „Арести“
- Сектор „Пробация“- София град
- Сектор „Пробация“- София област

Адрес и седалище на управление:

П.к.1797 - гр. София - бул. „д-р Г.М.Димитров“ № 42.

Сектор „Арести“ към ОС“ИН“ – София ръководи и обслужва два ареста: арест „М-р Г. Векилски“ № 2 и арест „д-р Г.М.Димитров“ № 42.

Арест- “д-р Г.М.Димитров” № 42 – ОС“ИН”-София

Ареста е разкрит на 19.03.1997г. с разгънатата застроена площ от 3331 кв.м. и се намира на бул. “д-р Г.М.Димитров” № 42.



Същинската част на ареста е разположена на 4 /четири/ етажа, съответно на III, IV, V и VI етаж от сградата. Всеки етаж на ареста разполага с 21 бр. килии с изключение на етаж VI, който разполага с 20 килии, като една от килиите е оборудвана в кабинет за психологическо изследване и в него е обособена библиотека. Общият капацитет на ареста е 83 бр. килии с 332 легла. Килиите имат достъп на естествена /слънчева/ светлина, естествена вентилация /проветряване на килиите/ което се осъществява, чрез прозорци /с



възможност за регулиране достъпа на свеж въздух от страна на задържаните лица/. Всяка килия разполага със собствен

санитарен възел, течаща вода, тоалетна чиния и мивка.

И на четирите етажа коридорите на ареста разполагат с общ санитарен възел с баня.

Обособени са места за престой на открито 7 /седем/ на брой, разположени на седмия етаж на ареста с достъп на естествена /слънчева/ светлина и проветрение.

Арест -“М-р Г.Векилки” – ОС“ИН”-София



Ареста е с разгънатата застроена площ от 994 кв.м. и се намира на ул. “М-р Г.Векилки” № 2.

Същинската част на ареста е



разположена на 2 /два/ етажа с 28 килии и 2 бр. медицински изолатори с общ капацитет от 119 легла. Килиите имат достъп до естествена /слънчева/ светлина, вентилация /проветряване на килиите/ което се осъществява чрез изградена аспирационна система над санитарния възел и прозорци /с възможност за регулиране достъпа на свеж въздух от страна на задържаните лица/. Разполагат със санитарен възел,

течаща вода, чугунено клекало и мивка.

И на двата етажа коридорите на ареста разполагат с общ санитарен възел с баня, а на втори арестантски етаж е оборудвано помещение за лична хигиена на задържаните лица /Бръснарница/.



Обособени са места за престой на открито 3 /три/ на брой, разположени във вътрешния двор на ареста с достъп на естествена /слънчева/ светлина и проветрение.

СЕКТОР ПРОБАЦИЯ ГРАД СОФИЯ

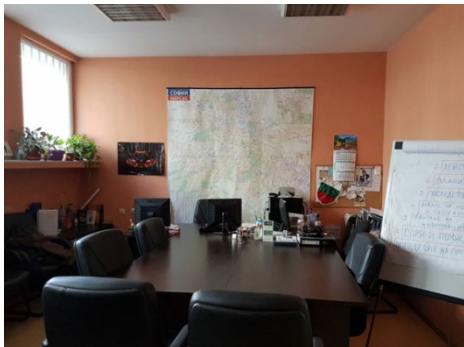
Областна пробационна служба София град действа на територията на Софийски районен съд и е най-голямата пробационна служба в България. Началото на дейността на сектор „Пробация“, София град е от 02.05.2005г. с назначаването на първите пробационни служители.

Към сектор „Пробация“ – София град функционират 3 работни офиса:

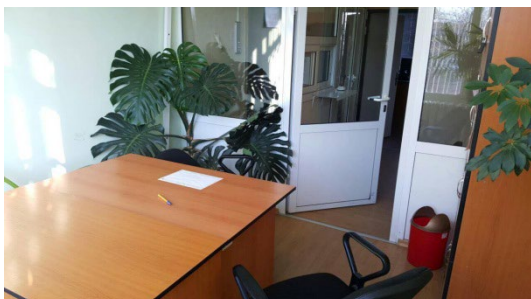
- работен офис – ул. „Развигор“ № 1
- работен офис – ул. „М-р Г. Векилски“ № 2
- работен офис - бул. „Шипченски проход“ № 69

Базиране: Сектор пробация – София град

- – работен офис – ул. „Развигор“ №1.



- – работен офис - бул. „Шипченски проход „ № 69

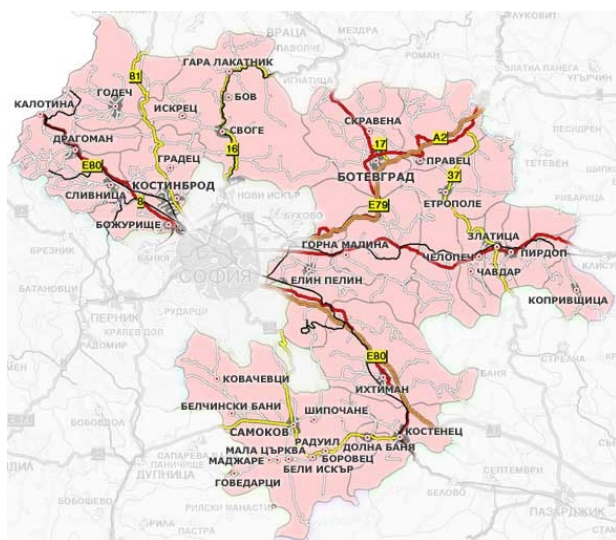


- - работен офис – ул. „Майор Векилски“ №2



За контакти: гр. София 1421, ул. „Развигор” №1, тел: 02/963 08 89,
02/9630994

СЕКТОР „ПРОБАЦИЯ” СОФИЯ ОБЛАСТ



Статистически данни за областта

- площ в квадратни километри – 7020,21 кв.км
- общини – 22
- населени места – 192
- население – 273 882 жители
- брой домакинства – 108 666

Софийска област е разположена в централната част на Западна България и опазва почти напълно територията на столицата. Тя е втората по големина област в България и първа по брой на общини – 22 /двадесет и две/. В състава на областта са общините: Антон, Божурище, Ботевград, Годеч, Горна Малина, Долна баня, Драгоман, Елин Пелин, Етрополе, Златица, Ихтиман, Копривщица, Костинброд, Мирково, Пирдоп, Правец, Самоков, Своге, Сливница, Чавдар и Челопеч.

Сектор „Пробация” София област е открит през 2005 година към структурата на ГД”ИН”. На територията на Софийска област функционират девет пробационни звена в район на действие на Районните съдилища и централен офис в град София.

Към сектор „Пробация” София област се числят следните звена:

- Пробационна служба - звено Ботевград
- Пробационна служба - звено Етрополе
- Пробационна служба - звено Елин Пелин
- Пробационна служба - звено Ихтиман
- Пробационна служба - звено Пирдоп
- Пробационна служба - звено Самоков
- Пробационна служба - звено Своге
- Пробационна служба - звено Сливница
- Пробационна служба - звено Костинброд

Адрес: гр. София – 1574, бул. ”Шипченски проход” №69

тел./ факс: 02/9714981, e-mail: Sp.Sfo@gdin.bg

Пробационна служба - звено Костинброд



Пробационна служба Костинброд е открита през 2005 г., като обслужва:

Община	–
Костинброд	- гр.
Костинброд,	Безден,
Бодьовци,	Бучин
проход,	Голяновци,
Градец,	Драговищица,

Дръмша, Опицвет, Петърч, Понор, Царичина, Чибавци

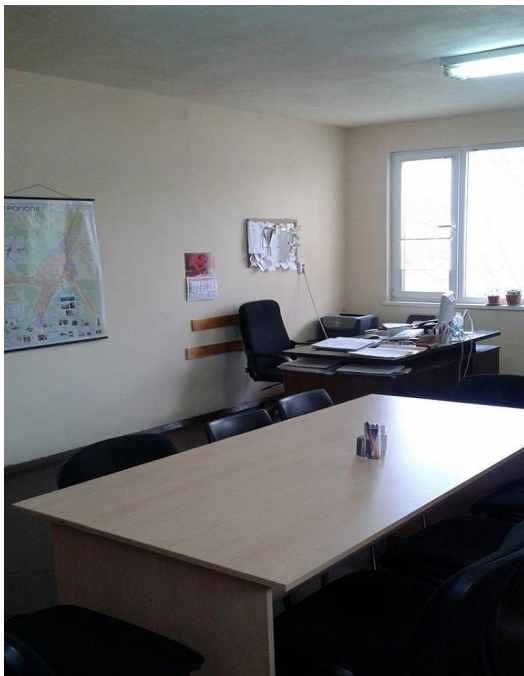
Община – Годеч - гр. Годеч, Браковци, Букоровци, Бърля, Връбница, Връдловци, Гинци, Голеш, Губеш, Каленовци, Комщина, Лопушна, Мургаш, Равна, Разбойще, Ропот, Смолча, Станянци, Туден, Шума. Разстоянието между двете общини е 27 км.

Адрес на Пробационна служба Костинброд

Гр.Костинброд ,площад «Иван Вазов « № 1 ет.2 ,ст.2 Тел.0721 66 244

Пробационна служба - Етрополе

Пробационна служба – гр. Етрополе съществува от 2005 година към Сектор „Пробация” - София област, като изпълнява присъди на осъдени лица от Община гр. Етрополе и с общо 8 села на територията ѝ.



Община Етрополе се намира в Западна **България** и е една от съставните общини на **Софийска област**. Общината е разположена в североизточната част на **Софийска област** и е с площ от 371,716 km². Населени места в община Етрополе: с. Бойковец, с.Брусен, с. Лопян, с. Лъга, с.Малки Искър, с. Оселна, с. Рибарица, с. Ямна и административен център гр. Етрополе.

Пробационна служба – гр. Етрополе
Адрес: гр. Етрополе, бул. "Руски" №88 тел. 0720/63435

Пробационна служба - звено Пирдоп



Ботевград е град се намира в Западна България. Той е втори по големина в Софийска област и е административен център на община Ботевград. Населените места влизащи в съдебния район на Районен съд Ботевград са:

Община Ботевград - гр. Ботевград и селата Боженица, Врачеш, Гурково, Елов дол, Липница, Литаково, Новачене, Радотина, Рашково, Скравена, Трудовец;

Община Правец - гр. Правец и селата Видраре, Джурово, Калугерово, Манаселска река, Осиковица, Осиковска лъкавица, Правешка лъкавица, Равнище, Своде.

Пробационна служба – звено Ботевград е създадена през 2005 година, с района на действие на Районен съд - Ботевград. На територията и работят двама инспектори и един младши инспектор. За периода от създаването до днес през звеното са преминали 2025 осъдени лица.

За контакти:

2140 гр. Ботевград

ул. „1866” № 1

тел: 0723/66 104

Contacts:

2140 Botevgrad

1 „1866“ St.

tel.: 0723/66 104

факс: 0723/66 104

e-mail:

fax: 0723/66 104

e-mail:

Пробационна служба - звено Ихтиман



Община Ихтиман се намира в Югозападна България и включва 74 населени места. Общият брой на населението е 19 037.

Община Костенец - гр. Костенец , град Момин проход, с. Костенец , с. Пчелин, с. Очуша, с. Горна Василица; с. Долна Василица; с. Голак; с. Подгорие.

Община Костенец - град Долна баня и село Свети Спас.

Пробационна служба- звено Ихтиман, създадена е през 2005 година и обслужва територията на три общини –Община Ихтиман, Община Костенец и Община Долна баня, които са в района на действие на Районен съд - град Ихтиман. Намира се в сградата на Районно управление на РУ - гр.Ихтиман.

Адрес: гр.Ихтиман, пл.Съединение № 1, сгр.РУП, ет.4; тел. 0724/ 82525

Пробационна служба - звено Сливница

Община Сливница се намира в централната част на Западна България. Включва 13 населени места: административният център гр. Сливница, селата Алдомировци, Гълъбовци, Гургулят, Ракита, Извор, Бахалин, Братушково, Бърложница, Радуловци, Драготинци, Пищене и



Повалирџ. Административен център на община Драгоман е град Драгоман. Обособени са 33 села – Беренде, Беренде извор, Василковци, Вишан, Владиславци, Габер, Големо Малово, Горно село, Грълска падина, Долна Невля, Долно ново село, Драгоил, Дреатин, Калотина, Камбелевци, Круша, Летница, Липинци, Мало Малово, Начево, Неделище, Несла, Ново Бърдо, Прекръсте, Раяновци, Табан, Цацаровци, Цръклевци, Чеканец, Чепърлянци, Чорул, Чуковезер, Ялботина. Божурище е административен център на община Божурище, включва селата- Гурмазово, Делян, Златуша, МалаРаковица, Пожарево, Пролеша, Росоман, Хераково, Храбърско.



Пробационна служба- звено Сливница е създадена е през 2005г. и обслужва територията на три общини- Община Сливница, Община Драгоман и Община Божурище, които са в района на действие на Районен съд гр. Сливница.

за контакти: гр Сливница, пл. „Съединение” № 1, ет.1, ст.104 тел. 0727/42188

Пробационна служба - звено Пирдоп



Град Пирдоп е разположен в Златишко - Пирдопска котловина, южно от Стара планина и северно от Средна гора.

Градът е административен център на община Пирдоп, в която влиза още едно селище — село Душанци. В гр.Пирдоп живеят около 7500 жители.

Пробационна служба звено Пирдоп се помещава на първи етаж в сграда, която е собственост на Общината.

Звеното действа на територията на седемте общини в региона, а именно - Пирдоп, Златица, Антон, Копривщица, Челопеч, Мирково и Чавдар. Населените места в района са общо 15.

За контакти: гр. Пирдоп 2070, ул."Цар Освободител" №39 тел./факс: 071818784

Пробационна служба - звено Самоков



Самоковска община се намира в Югозападна България.

Със своята площ от 1300 кв.км. е най – голямата по територия в Софийска област и четвъртата по големина в България.

Общината с център гр. Самоков и 24 села, е с население общо 39000 жители.

Пробационна служба - звено Самоков, при сектор „Пробация” София област е открита през 2005 година, към структурата на ГД”ИН”. Офисът на службата е в сградата на Община Самоков

За контакти: 2000 Самоков, пл. „Захари Зограф” № 1 факс / тел: 0722/60197

Пробационна служба - звено Своге

Община Своге заема площ от 868 кв.км и е една от най-големите по територия в Република България. Намира се на около 40 км северно от град София, в Западния дял на Стара планина. Състои се от един административен център – град Своге и още 37 селища, с общо население от около 23000 души. Пробационна служба Своге, при сектор „Пробация” София област е открита през 2005 година. Офисът на службата е в сградата на Районен съд Своге. Пробационна служба Своге, при сектор „Пробация” София област е открита през 2005 година. Офисът на службата е в сградата на Районен съд Своге



За контакти: 2260 Своге ул. „Александър Вутимски” № 9 тел: 0726/2 52 71